

Przewody nieoznaczone - 0,5mm, montaż w puszkach 60mm z wkrętami

Rezystor w zestawie z kasownikiem - montować na końcu pętli.

Zworki w kasowniku rozłączyć, zworki w FAP.... ustawić w pozycji "B"

Nie zamieniać L1 (+) z L2 (-)

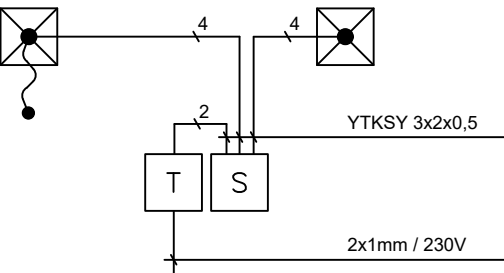
Legenda

- S

Sygnalizator
- T

Transformator dla 1 pomieszczenia
- Wyłącznik pociągowy
- Przycisk z lampką

Okablowanie



- Uwagi:
- Ilość oraz dokładne rozmieszczenie osprzętu ustalić na etapie wykonawstwa zgodnie z zaleceniami Inwestora
  - Sposób zasilania urządzeń technologicznych, sanitarnych, wentylacyjnych, klimatyzacyjnych należy potwierdzić na etapie wykonawstwa. Należy potwierdzić napięcie zasilania, moc, typ zabezpieczeń, rodzaj przewodu, miejsce doprowadzenie zasilania oraz sposób podłączenia urządzeń.

Biuro projektowe "ADOM PROJEKTY" Adam Komar 18-218 Sokoły, ul. Szosa Białostocka 20, tel. 511 377 312			
NAZWA OBIEKTU:	BUDYNEK MAGAZYNOWY Z CZĘŚCIĄ SOCJALNĄ NA DZ. NR GEOD. 153, 173/3, OBREB WYSZKI		
TYTUŁ RYSUNKU:	SCHEMAT SYSTEMU PRZYZYWOWEGO		
PROJEKTANT	IMIĘ I NAZWISKO	NR UPRAWNIEŃ	PODPIS
INST. ELEKTRYCZNE	mgr inż. Krzysztof Klewinowski	PDL/0160/PWBE/16	
SPRAWDZAJĄCY INST. ELEKTRYCZNE	inż. Maciej Czech	PDL/0074/POOE/09	
DATA OPRACOWANIA: 28 maj 2025r.		SKALA B/S	NUMER RYSUNKU: ET03